

СИСТЕМА **KAN-therm**

Push

Надежность и долговечность
для вашего дома



СИСТЕМА KAN-therm Push состоит из высококачественных полимерных труб и фасонных изделий из PPSU или латуни, с латунным кольцом, в диапазоне диаметров 12-32 мм.

Герметичность соединений в Системе KAN-therm Push достигается за счет натягивания латунного кольца на трубу, в которую вставлено фасонное изделие. Для выполнения соединений в Системе KAN-therm Push служит легкий в использовании, универсальный инструмент. Соединения не требуют дополнительного уплотнения типа тесьмы, пакли.

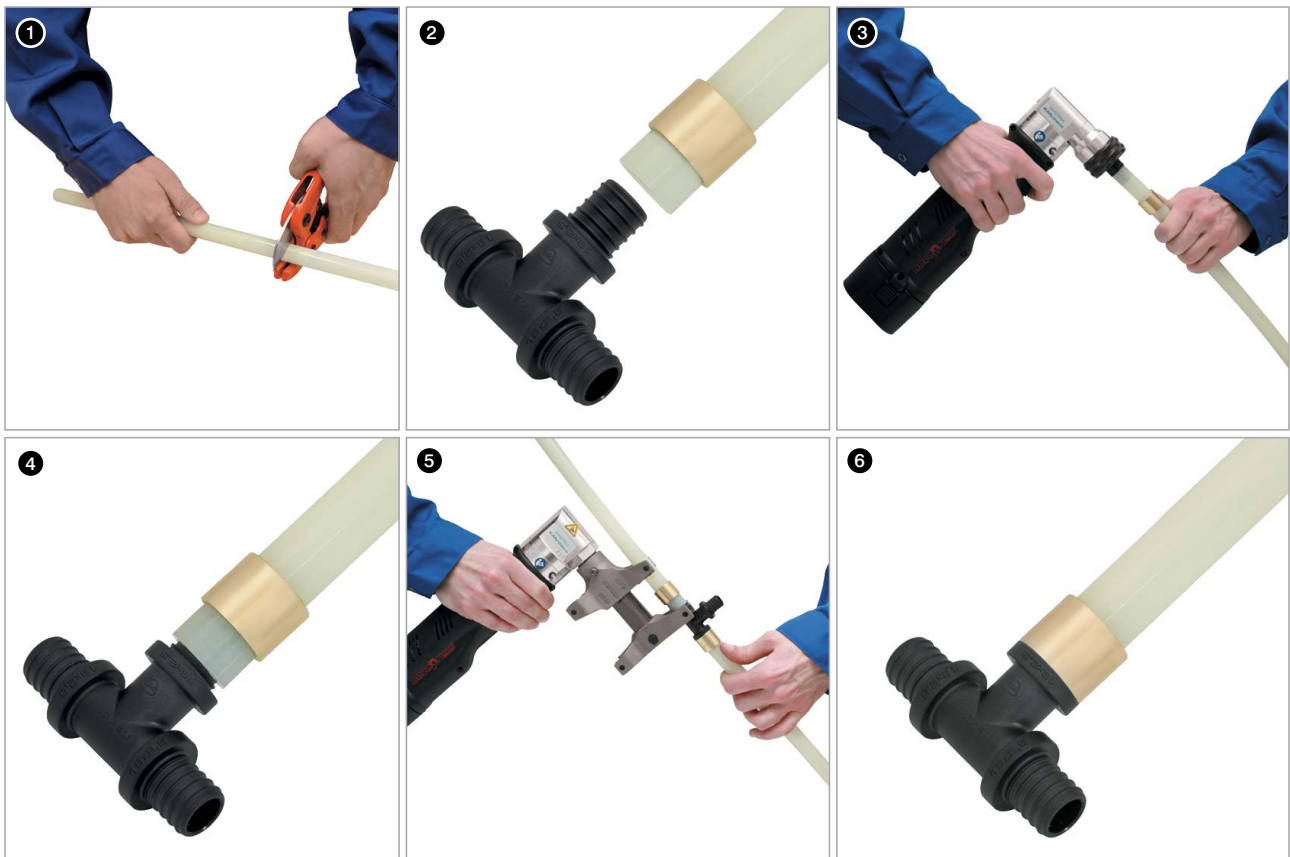
Система KAN-therm Push была задумана, исходя из принципа „быстрый монтаж надежный эффект“, что позволяет значительно ускорить ход монтажных и отделочных работ. В Системе KAN-therm Push можно использовать два вида высококачественных полимерных труб PE-Xs или PE-RT. Свойства труб позволяют выполнять экономичные системы разводок.

Система KAN-therm Push является универсальным решением. Трубы и соединители Push поставляются в диапазоне диаметров от 12 до 32 мм, что позволяет широко применять Систему KAN-therm Push в санитарно-технической отрасли. Кроме этого, ее можно объединять с системами из других материалов. Соединители PPSU изготавливаются из специального материала - полифениленсульфона, сырья более легкого и прочного, чем металл.

Система KAN-therm Push является идеальным решением для оборудования: центрального отопления, горячего и холодного водоснабжения.

www.kan-therm.com

ISO 9001



1. Трубу отрезать перпендикулярно к оси на требуемую длину с помощью ножниц.
2. Надеть кольцо на трубу внутренней фаской в сторону фитинга.
3. Расширить (раскалибровать) конец трубы при помощи ручного или аккумуляторного расширителя.
4. Вставить фитинг в трубу до последнего углубления на его штуцере.
5. Натянуть кольцо на трубу с помощью ручного, гидравлического или аккумуляторного пресса.
6. Как только кольцо будет дотянуто до фланца фитинга, необходимо остановить работу пресса.
Соединение готово для испытаний давлением.

Дополнением Системы KAN-therm Push является монтажная оснастка, распределители и монтажные шкафчики. Система KAN-therm Push может скрываться в толще пола и в других ограждающих конструкциях зданий.

Достоинства Системы KAN-therm Push:

- высокое качество и надежность,
- срок эксплуатации - свыше 50 лет,
- соединения не нуждаются в дополнительном уплотнении,
- привлекательная цена,
- быстрый и легкий монтаж,
- широкий выбор монтажных решений,
- тихая работа, без вибрации и шума,
- стойкость к процессу коррозии,
- материалы устойчивы к отложению котлового камня,
- нейтральность материалов по отношению к питьевой воде,
- высокая эстетичность решений,
- материалы не опасны для здоровья и дружелюбны к окружающей среде.



Представительство фирмы KAN в Украине:

ООО КАН
 04209 Киев, ул. Богатырская 11,
 Тел.: +38 (044) 221-42-10,
 Тел./факс: +38 (044) 489-95-02,
 e-mail: kiev@kan.net.ua



www.kan-therm.com

ISO 9001